

INSTRUKCJA OBSŁUGI PROGRAMU

DATECS OKE

ODCZYT KOPII ELEKTRONICZNEJ

1. Wstęp

Program DATECS OKE (Datecs Odczyt Kopii Elektronicznej) służy do odczytu danych zapisanych na kopii elektronicznej pochodzącej z kas Datecs i jest przeznaczony dla użytkowników. Obsługuje następujące modele kas:

- MALUCH E.KO (wersja z dziesięciocyfrowym numerem unikatowym),
- DP-25 (wersja z dziesięciocyfrowym numerem unikatowym).

Program ten, umożliwia odczytywanie, wyszukiwanie, zapisywanie i drukowanie dokumentów z Kopii Elektronicznej kasy oraz generowanie raportów z tych danych.

2. Wzmaganie sprzętowe

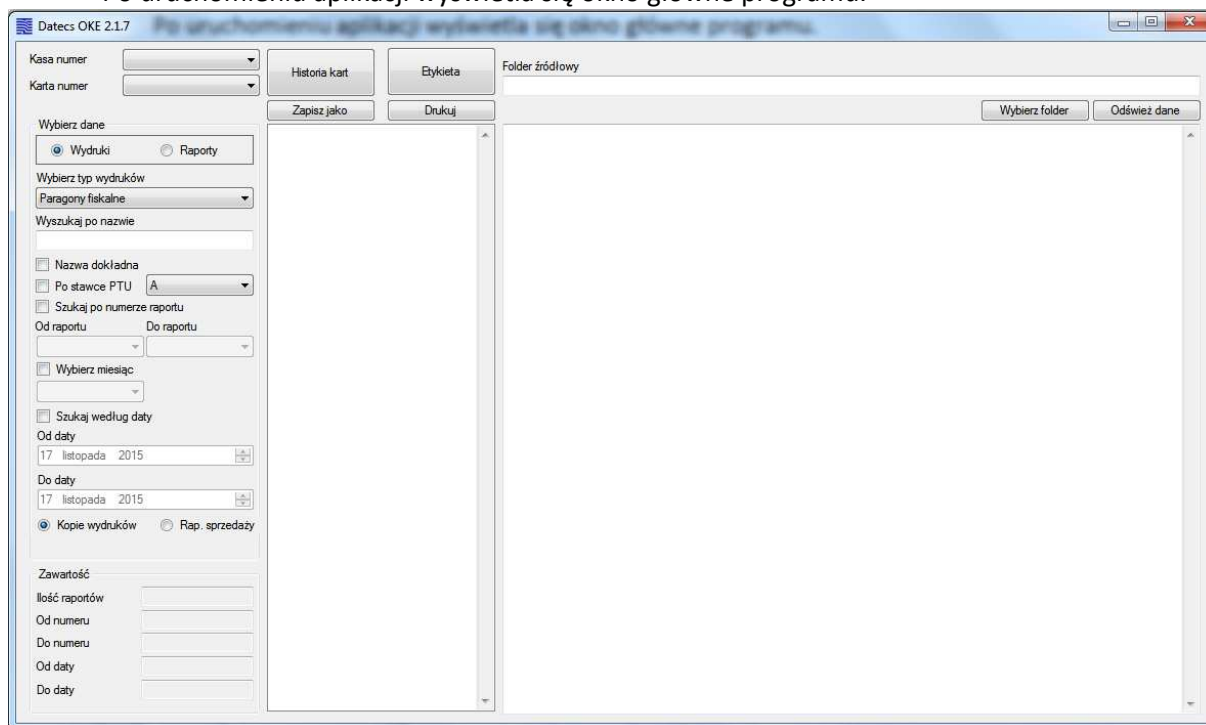
Program DATECS OKE działa na wszystkich urządzeniach wyposażonych w system Windows XP w wersji 32 bitowej lub wyższy.

3. Instalacja i uruchomienie

Program DATECS OKE jest programem typu portable, czyli nie wymaga instalacji. Można go uruchomić bezpośrednio z nośnika lub po skopiowaniu na dysk komputera katalogu DATECS OKE poprzez dwukrotne kliknięcie lewym klawiszem myszy na ikonie aplikacji Datecs OKE.exe. Po uruchomieniu aplikacja jest gotowa do pracy.

4. Obsługa programu

Po uruchomieniu aplikacji wyświetla się okno główne programu.



Rys. 1. Przykładowe okno programu DATECS OKE - Wydruki

Opis poszczególnych pól widoku *Wydruki*:

Kasa numer – określa numer kasy, której odczytywane są kopie wydruków,

Karta numer – określa numer karty dla wybranej kasy, której odczytywane są kopie wydruków,

Wybierz dane – określa dane, jakie chcemy odczytać w danym momencie (Wydruki, Raporty),

Wybierz typ wydruków – określa rodzaje wydruków, które możemy wygenerować z kopii elektronicznej,

Wyszukaj po nazwie – umożliwia wyszukanie paragonów lub paragonów anulowanych zawierających artykuł o wpisanej części nazwy,

Nazwa dokładne - umożliwia wyszukanie paragonów lub paragonów anulowanych zawierających artykuł o identycznej nazwie jak wpisana,

Po stawce PTU - umożliwia wyszukanie paragonów lub paragonów anulowanych zawierających artykuł w wybranej stawce VAT,

Szukaj po numerze raportu – określa zakres numerów raportów dobowych, za jaki ma być generowany raport,

Wybierz miesiąc - określa miesiąc, za jaki chcemy generować raport,

Szukaj według daty - określa zakres dat, z których ma być generowany raport okresowy,

Kopie wydruków – umożliwia przeglądanie wyszukanych kopii dokumentów,

Rap. Sprzedaży – umożliwia wygenerowanie sprzedaży artykułów,

Zawartość - tabela zawiera informacje o danych zawartych na wybranej kopii elektronicznej,

Historia kart – umożliwia wyświetlenie historii kart dla wybranej kasy na podstawie wybranej kopii elektronicznej,

Etykieta - umożliwia wyświetlenie danych o wybranej kopii elektronicznej,

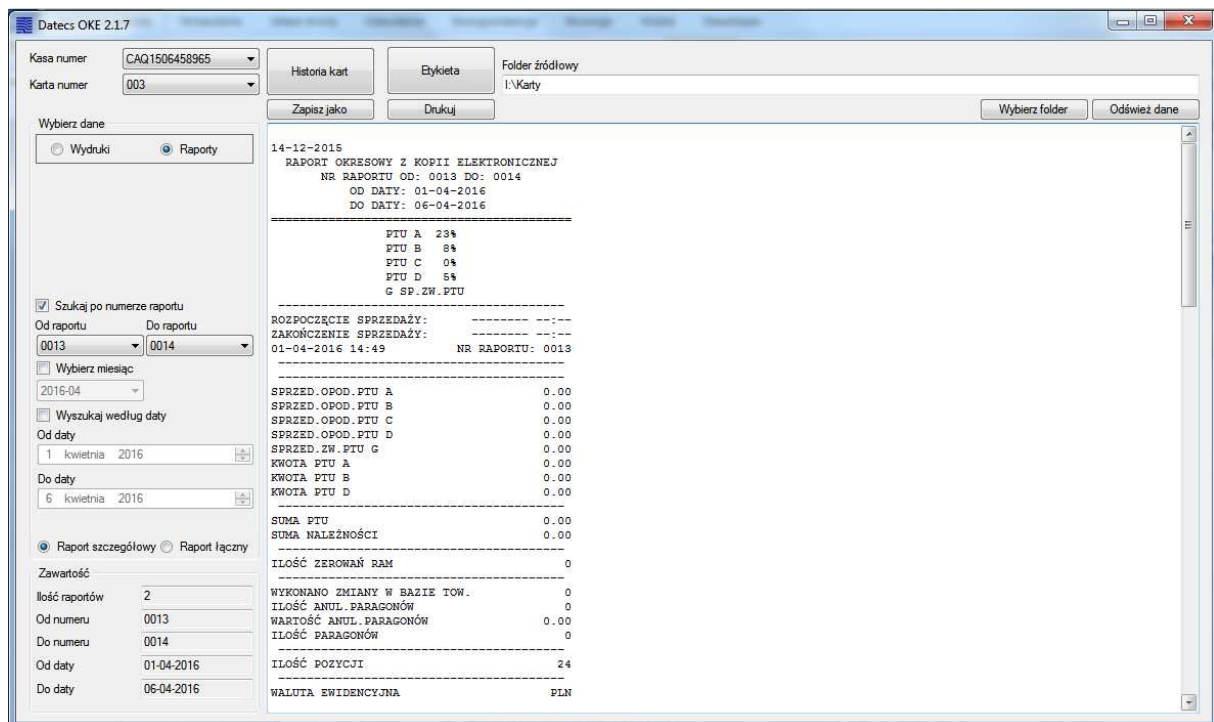
Folder źródłowy - określa ścieżkę dostępu do wybranej kopii elektronicznej,

Zapisz jako – umożliwia zapis wyświetlonych danych na wybranym dysku w postaci pliku txt,

Drukuj – umożliwia wydruk wyświetlonych danych,

Wybierz folder – umożliwia wskazanie lokalizacji kopii elektronicznej, którą chcemy odczytywać,

Odśwież dane – umożliwia ponowne wczytanie kopii elektronicznej ze wskazanego wcześniej folderu źródłowego.



14-12-2015
RAPORT OKRESOWY Z KOPII ELEKTRONICZNEJ
NR RAPORTU OD: 0013 DO: 0014
OD DATY: 01-04-2016
DO DATY: 06-04-2016

PTU	A	B	C	D	G
PTU A	23%				
PTU B	8%				
PTU C	0%				
PTU D	5%				
G SP.ZW.PTU					

ROZPOCZĘCIE SPRZEDAŻY: 01-04-2016 14:49 NR RAPORTU: 0013
ZAKOŃCZENIE SPRZEDAŻY: 06-04-2016 14:49

SPRZED.	OPOD.	PTU	A	B	C	D	G
SPRZED.	OPOD.	PTU A	0.00				
SPRZED.	OPOD.	PTU B	0.00				
SPRZED.	OPOD.	PTU C	0.00				
SPRZED.	OPOD.	PTU D	0.00				
SPRZED.	ZW.	PTU G	0.00				
KWOTA	PTU A	0.00					
KWOTA	PTU B	0.00					
KWOTA	PTU D	0.00					
SUMA	PTU	0.00					
SUMA	NALEŻNOŚCI	0.00					
IŁOŚĆ	ZEROWAŃ RAM	0					
WYKONANO	ZMIANY W BAZIE TOW.	0					
IŁOŚĆ	ANUL. PARAGONÓW	0					
WARTOŚĆ	ANUL. PARAGONÓW	0.00					
IŁOŚĆ	PARAGONÓW	0					
IŁOŚĆ	POZYCZKI	24					
WALUTA	EWIDENCYJNA	PLN					

Rys. 2 Przykładowe okno programu DATECS OKE - *Raporty*

Opis poszczególnych pól widoku *Raporty*:

Kasa numer – określa numer kasy, której odczytywane są kopie wydruków,

Karta numer – określa numer karty dla wybranej kasy, której odczytywane są kopie wydruków,

Wybierz dane – określa dane, jakie chcemy odczytać w danym momencie (Wydruki, Raporty),

Szukaj po numerze raportu – określa zakres numerów raportów dobowych, za jaki ma być generowany raport,

Wybierz miesiąc - określa miesiąc, za jaki chcemy generować raport,

Szukaj według daty - określa zakres dat, z których ma być generowany raport okresowy,

Raport szczegółowy – określa raport zawierający wykaz wszystkich raportów dobowych wraz z podsumowaniem tych raportów z zadanego zakresu,

Raport łączny – określa raport zawierający tylko podsumowanie raportów dobowych z zadanego zakresu,

Zawartość - tabela zawiera informacje o danych zawartych na wybranej kopii elektronicznej.

Historia kart – umożliwia wyświetlenie historii kart dla wybranej kasy na podstawie wybranej kopii elektronicznej,

Etykieta - umożliwia wyświetlenie danych o wybranej kopii elektronicznej,

Folder źródłowy - określa ścieżkę dostępu do wybranej kopii elektronicznej,

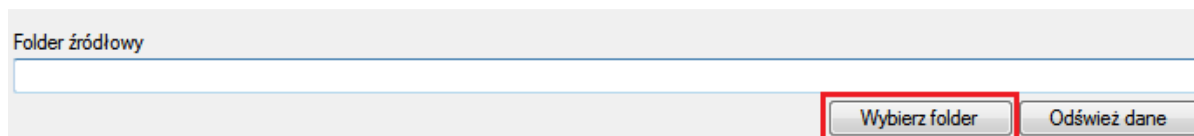
Zapisz jako – umożliwia zapis wyświetlonych danych na wybranym dysku w postaci pliku txt,

Drukuj – umożliwia wydruk wyświetlonych danych,

Wybierz folder – umożliwia wskazanie lokalizacji kopii elektronicznej, którą chcemy odczytywać,

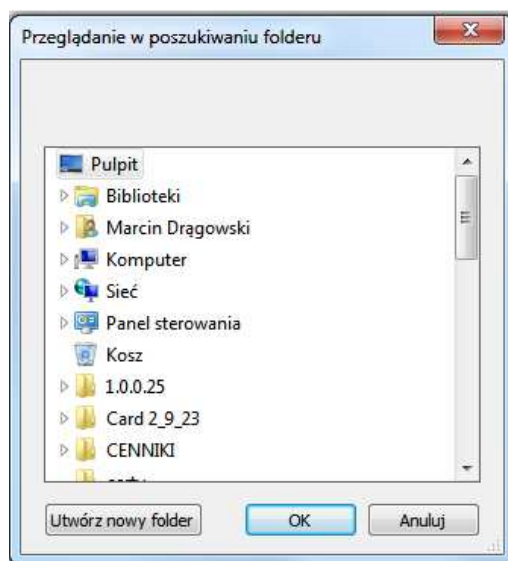
Odśwież dane – umożliwia ponowne wczytanie kopii elektronicznej ze wskazanego wcześniej folderu źródłowego.

Aby odczytać dane należy wybrać folder źródłowy zawierający dane, na których chcemy pracować. W tym celu należy kliknąć na ikonę *Wybierz folder*



Rys. 3 Wybór folderu źródłowego kopii elektronicznej.

a następnie w oknie dialogowym *Przeglądanie w poszukiwaniu folderu* systemu Windows



Rys. 4 Przeglądanie w poszukiwaniu folderu.

należy wskazać lokalizację karty pamięci i nacisnąć OK. Naciśnięcie *Anuluj* spowoduje zamknięcie okna i lokalizacja karty pamięci nie zostanie zapamiętana.

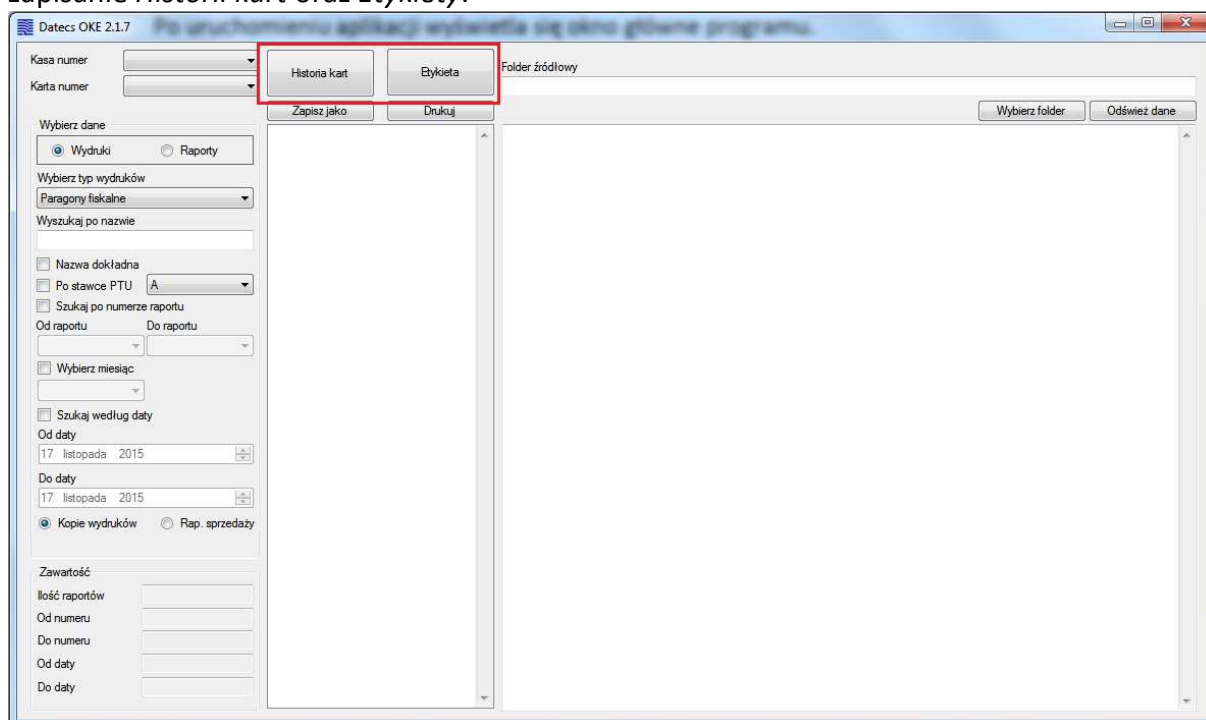
Po wybraniu folderu źródłowego program wyświetli dane jednej z kopii znajdującej się we wskazanej lokalizacji.

Kasa numer	CAQ1506458965
Karta numer	005

Rys. 5 Dane kopii znajdującej się we wskazanej lokalizacji.

Jeżeli w wybranej lokalizacji są przechowywane dane kilku kopii elektronicznych użytkownik może wybrać poprzez listę wyboru numer kasy oraz karty, z której w danym momencie chce odczytać dane.

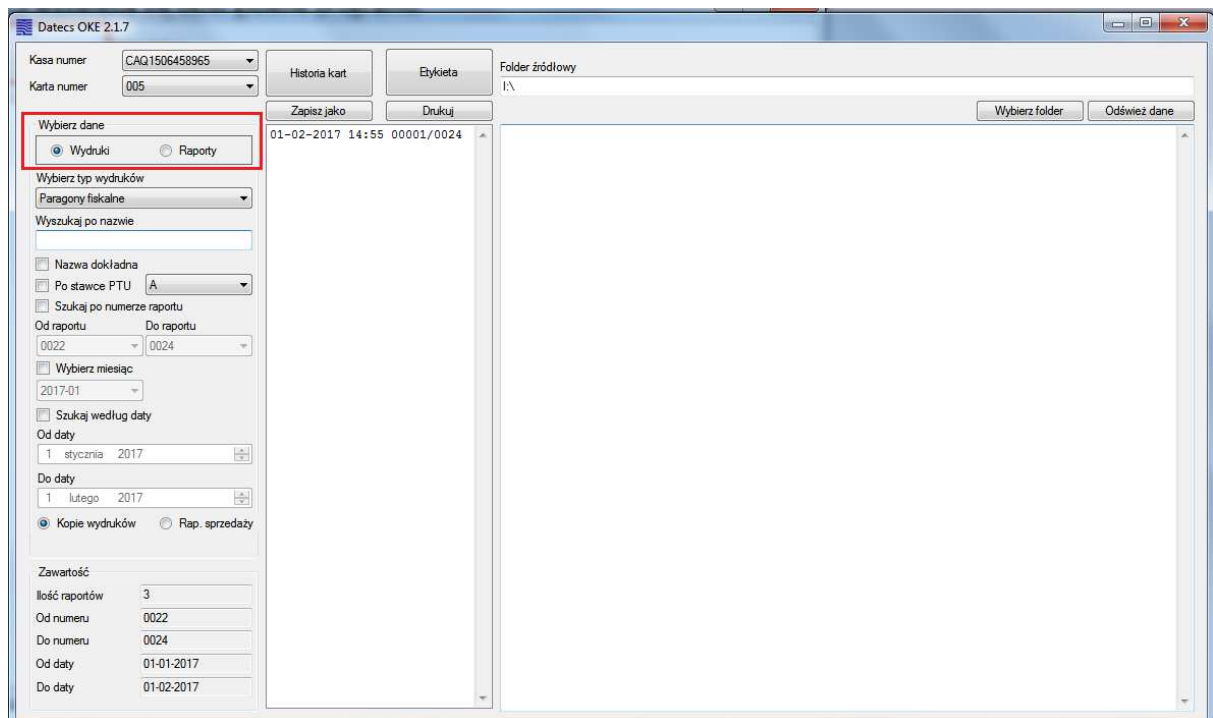
Po wybraniu kopii elektronicznej program umożliwia wyświetlenie, wydrukowanie i zapisanie *Historii kart* oraz *Etykiety*.



Rys. 6 Okno główne programu z zaznaczonymi polami *Historia Kart*, *Etykieta*.

W celu wyświetlenia informacji o historii kart lub etykiecie kopii elektronicznej należy nacisnąć na wybrany klawisz.

Program DATECS OKE umożliwia przeglądanie, drukowanie, zapisywanie dokumentów zawarty na kopii elektronicznej oraz generowanie z tych danych raportów, które można wydrukować lub zapisać w wybranej lokalizacji. W celu określenie rodzaju danych, jakie chcemy przeglądać (kopie wydruków, raporty) należy zaznaczyć odpowiednią opcję w polu *Wybierz dane* (zaznaczone na poniższym rysunku)



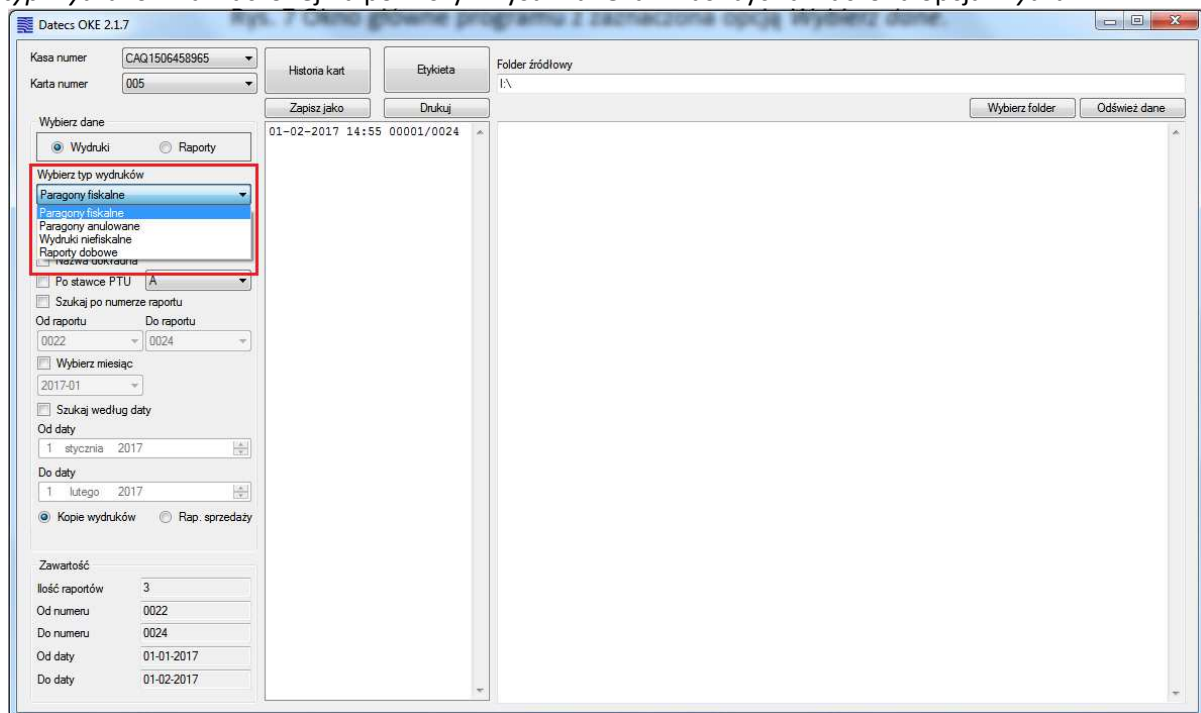
Rys. 7 Okno główne programu z zaznaczoną opcją *Wybierz dane*.

4.1. Wydruki

Program umożliwia na przeglądanie (zapisywanie, drukowanie) kopii wydruków zawartych na wybranej kopii elektronicznej następujących wydruków:

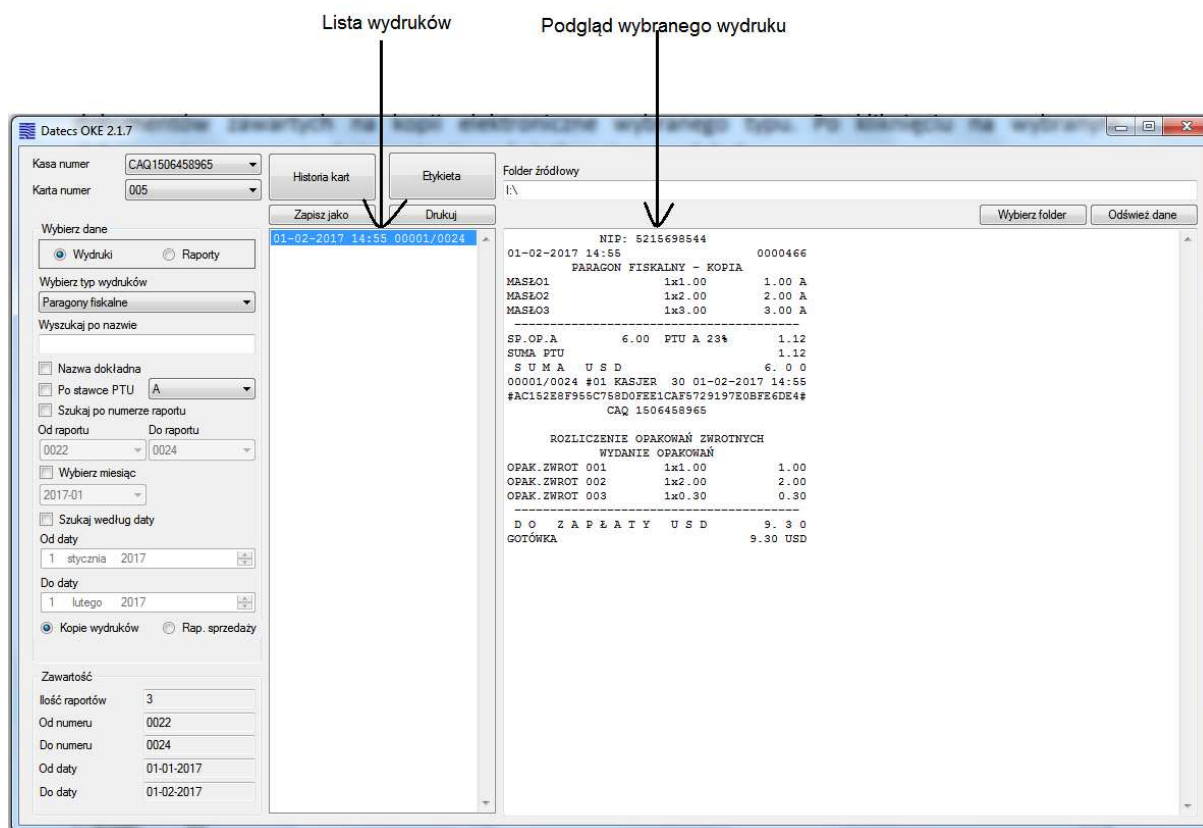
- paragonów fiskalnych,
- paragonów anulowanych,
- wydruków нефiskalnych,
- raportów dobowych.

W celu określenia rodzaju wydruku, który chcemy przeglądać należy wybrać go z listy *Wybierz typ wydruków* zaznaczonej na poniższym rysunku. Oraz musi być zaznaczona opcja *Wydruki*.



Rys. 8 Okno programu z zaznaczoną listą wyboru typu wydruków.

Po wyborze typu wydruków program w kolumnie środkowej wyświetli listę wszystkich dokumentów zawartych na kopii elektronicznej wybranego typu. Po kliknięciu na wybranym dokumencie w prawym oknie zostanie wyświetlony jego podgląd.

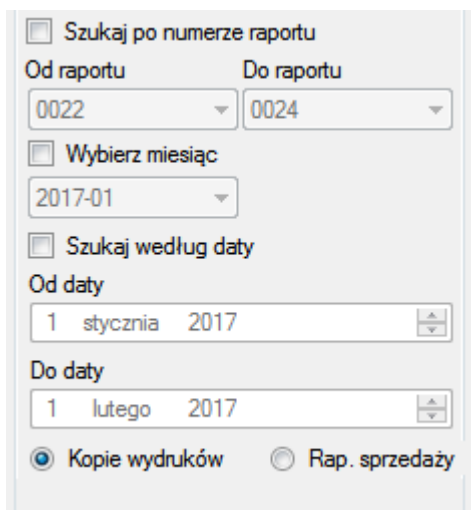


Rys. 9 Okno programu DATECS OKE z przykładową kopią wydruku.

Zakres wyszukiwania dokumentów możemy zawęzić do wybranego:

- przedziału numerów raportów dobowych,
- miesiąca,
- zakresu dat.

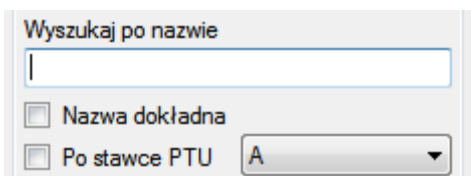
Program automatycznie określa zakres numerów raportów, miesięcy oraz dat, jaki obejmuje wybrana kopia elektroniczna i nie pozwoli na wybranie numerów raportów dobowych, miesięcy oraz przedziału dat, które nie są zawarte na wybranej kopii elektronicznej.



Rys. 10 Okno umożliwiające określenie zakresu wyszukiwania danych.

Dla paragonów fiskalnych oraz paragonów anulowanych istnieje możliwość ustawienia dodatkowych kryteriów wyszukiwania takich jak:

- nazwa artykułu (dokładna lub częściowa),
- stawka podatku.



Rys. 11 Dodatkowe kryteria wyszukiwania paragonów oraz paragonów anulowanych.

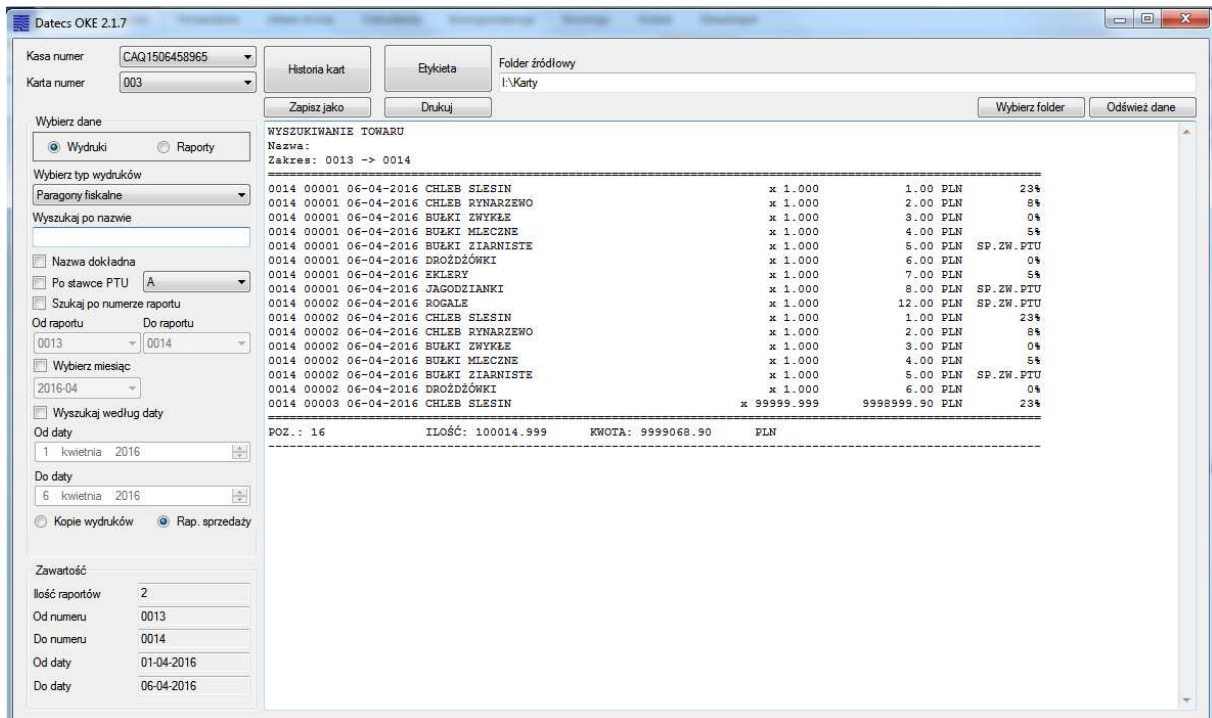
W przypadku, gdy okno *Wyszukaj po nazwie* jest puste program wyświetla wszystkie dokumenty. Istnieje możliwość wpisania fragmentu nazwy, w takim przypadku program wyświetli wszystkie dokumenty (paragony lub paragony anulowane), które zawierają sprzedaż artykułu mającego w nazwie wpisany tekst.

Jeżeli zaznaczymy opcję *Nazwa dokładna* program wyszuka tylko te dokumenty, które zawierają artykułu dokładnie o takiej nazwie.

W przypadku wyszukiwania *Po stawce PTU* program wyświetli wszystkie dokumenty, na których występują artykułu w wybranej stawce PTU.

Istnieje możliwość wyszukiwania jednoczesnego wyszukiwania po nazwie oraz stawce PTU.

Z paragonów zawartych na kopii elektronicznej istnieje możliwość wykonania raportów sprzedaży. W celu wyświetlenia raportu sprzedaży artykułów według zadanych kryteriów opisanych powyżej należy zaznaczyć opcję *Rap. sprzedaży*. Po wyborze tej opcji w po prawej stronie zostanie wygenerowany raport zawierający sprzedaż artykułów według ustalonych kryteriów.



WYSZUKIWANIE TOWARU						
Nazwa:						
Zakres: 0013 -> 0014						
0014	00001	06-04-2016	CHLEB SLESIN	x 1.000	1.00 PLN	23%
0014	00001	06-04-2016	CHLEB RYNARZEWO	x 1.000	2.00 PLN	8%
0014	00001	06-04-2016	BUŁKI ZWYKŁE	x 1.000	3.00 PLN	0%
0014	00001	06-04-2016	BUŁKI MLECZNE	x 1.000	4.00 PLN	5%
0014	00001	06-04-2016	BUŁKI ZIARNISTE	x 1.000	5.00 PLN	SP.ZW.PTU
0014	00001	06-04-2016	DROŻDŻÓWKI	x 1.000	6.00 PLN	0%
0014	00001	06-04-2016	EKLERY	x 1.000	7.00 PLN	5%
0014	00001	06-04-2016	JAGODZIANKI	x 1.000	8.00 PLN	SP.ZW.PTU
0014	00002	06-04-2016	ROGALE	x 1.000	12.00 PLN	SP.ZW.PTU
0014	00002	06-04-2016	CHLEB SLESIN	x 1.000	1.00 PLN	23%
0014	00002	06-04-2016	CHLEB RYNARZEWO	x 1.000	2.00 PLN	8%
0014	00002	06-04-2016	BUŁKI ZWYKŁE	x 1.000	3.00 PLN	0%
0014	00002	06-04-2016	BUŁKI MLECZNE	x 1.000	4.00 PLN	5%
0014	00002	06-04-2016	BUŁKI ZIARNISTE	x 1.000	5.00 PLN	SP.ZW.PTU
0014	00002	06-04-2016	DROŻDŻÓWKI	x 1.000	6.00 PLN	0%
0014	00003	06-04-2016	CHLEB SLESIN	x 99999.999	9998999.90 PLN	23%
POZ.: 16				ILOŚĆ: 100014.999	KWOTA: 9999068.90	PLN

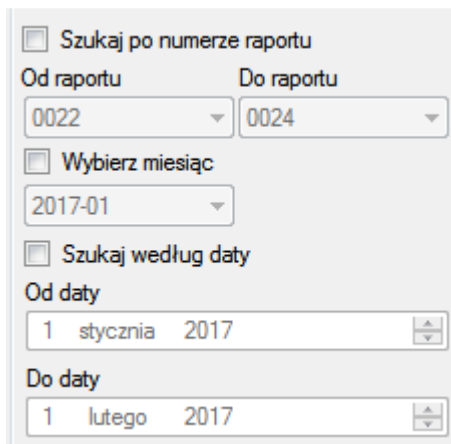
Rys. 12 Przykładowy raport sprzedaży.

4.2. Raporty

Z danych zawartych na kopii elektronicznej program DATECS OKE umożliwia wygenerowanie raportów takich jak:

- okresowy według numerów łączny, szczegółowy,
- miesięczny,
- okresowy według dat łączny, szczegółowy,
- skrócony okresowy za wybrany miesiąc.

W celu wakowania raportu należy określić parametry, według jakich ma być raport wykonywany: numer początkowy oraz numer końcowy raportu lub miesiąc lub zakres dat, jaki ma obejmować. W tym samym momencie można wybrać tylko jedno kryterium.



☐ Szukaj po numerze raportu

Od raportu: 0022 Do raportu: 0024

☐ Wybierz miesiąc

2017-01

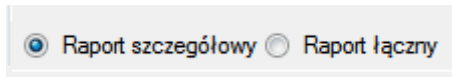
☐ Szukaj według daty

Od daty: 1 stycznia 2017

Do daty: 1 lutego 2017

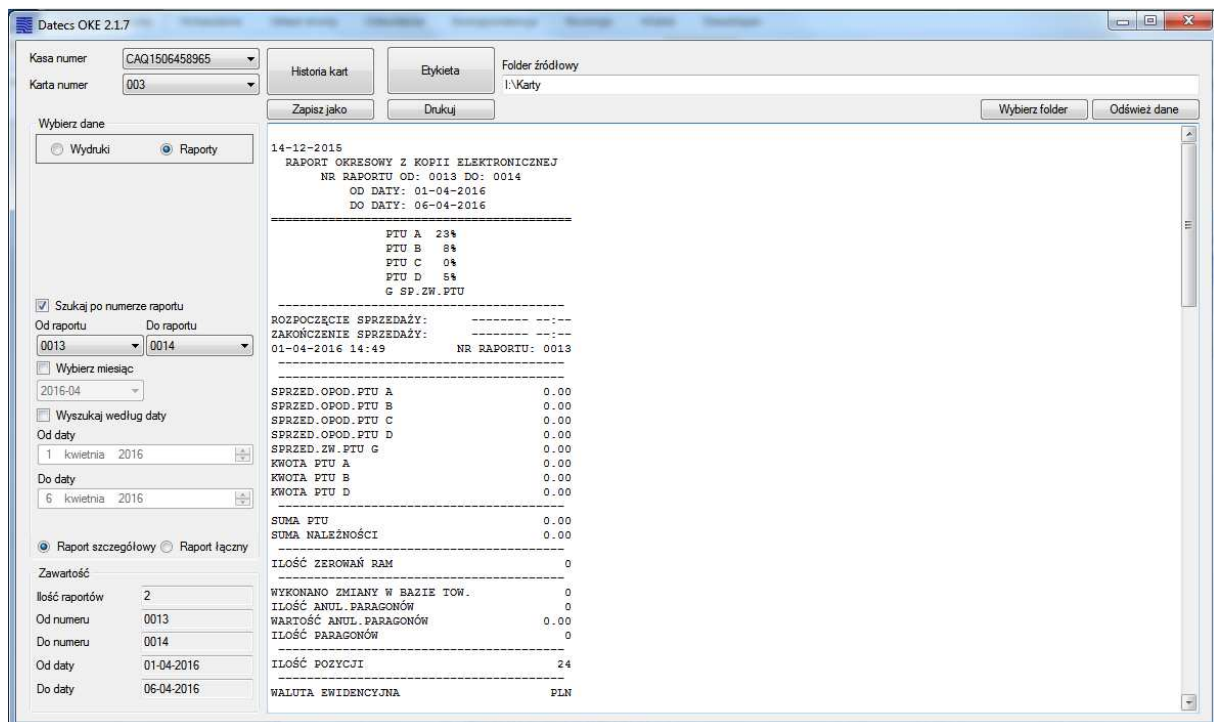
Rys. 13 Kryteria generowania raportów okresowych.

Każdy raport można wykonać, jako szczegółowy zawierający wszystkie raporty dobowe i podsumowanie oraz jako łączny zawierający tylko podsumowanie sprzedaży z wybranego zakresu.



Rys. 14 Określenie typu generowanego raportu

Każdy wygenerowany raport można zapisać na wybranym dysku lub wydrukować.



14-12-2015
RAPORT OKRESOWY Z KOPII ELEKTRONICZNEJ
NR RAPORTU OD: 0013 DO: 0014
OD DATY: 01-04-2016
DO DATY: 06-04-2016

PTU	A	B	C	D	G SP.ZW.PTU
PTU A	23%				
PTU B	8%				
PTU C	0%				
PTU D	5%				
G SP.ZW.PTU					

ROZPOCZĘCIE SPRZEDAŻY: 01-04-2016 14:49
ZAKOŃCZENIE SPRZEDAŻY: 06-04-2016 14:49
NR RAPORTU: 0013

SPRZED.OPOD.PTU	A	B	C	D	G	SPRZED.ZW.PTU	A	B	C	D	G
SPRZED.OPOD.PTU A	0.00					SPRZED.ZW.PTU A	0.00				
SPRZED.OPOD.PTU B	0.00					SPRZED.ZW.PTU B	0.00				
SPRZED.OPOD.PTU C	0.00					SPRZED.ZW.PTU C	0.00				
SPRZED.OPOD.PTU D	0.00					SPRZED.ZW.PTU D	0.00				
SPRZED.ZW.PTU G	0.00					SPRZED.ZW.PTU G	0.00				
KWOTA PTU A	0.00					KWOTA PTU A	0.00				
KWOTA PTU B	0.00					KWOTA PTU B	0.00				
KWOTA PTU D	0.00					KWOTA PTU D	0.00				
SUMA PTU	0.00					SUMA PTU	0.00				
SUMA NALEŻNOŚCI	0.00					SUMA NALEŻNOŚCI	0.00				
ILOŚĆ ZEROWAŃ RAM	0					ILOŚĆ ZEROWAŃ RAM	0				
WYKONANO ZMIANY W BAZIE TOW.	0					WYKONANO ZMIANY W BAZIE TOW.	0				
ILOŚĆ ANUL.PARAGONÓW	0					ILOŚĆ ANUL.PARAGONÓW	0				
WARTOŚĆ ANUL.PARAGONÓW	0.00					WARTOŚĆ ANUL.PARAGONÓW	0.00				
ILOŚĆ PARAGONÓW	0					ILOŚĆ PARAGONÓW	0				
ILOŚĆ POZYCJI	24					ILOŚĆ POZYCJI	24				
WALUTA EWIDENCYJNA	PLN					WALUTA EWIDENCYJNA	PLN				

Rys. 15 Przykładowy raport szczegółowy według numerów raportów dobowych.